

OFR SERIE A & D

STUFA AD OLIO

Manuale d'uso



Nr. articolo OFR 5 A 20800062

Nr. articolo OFR 11 A 20800262

Nr. articolo OFR 7 A 20800162

Nr. articolo OFR 7 D 20800362

Nr. articolo OFR 9 A 20800562

Nr. articolo OFR 9 D 20800462

INDEX

1 Avvertenze di sicurezza.....	21
2 Posizionamento.....	22
3 Collegamento elettrico.....	22
4 Descrizione componenti.....	22
5 Comandi.....	23
6 Manutenzione e pulizia.....	24
7 Specifiche tecniche.....	24
8 Garanzia / Smaltimento / Modifiche tecniche.....	26

1 Avvertenze di sicurezza

IT

Prima di mettere in funzione per la prima volta il prodotto, si raccomanda di leggere con cura le istruzioni d'uso e di rispettare le avvertenze di sicurezza al fine di evitare un utilizzo improprio o sbagliato come pure condizioni ambientali non idonee. Si raccomanda di conservare le istruzioni per futura consultazione.

Controllare l'apparecchio dopo averlo rimosso dall'imballo. In caso di sospetto danneggiamento non mettere in funzione l'apparecchio e rivolgersi ad un tecnico specializzato. Non conservare alla portata dei bambini il materiale d'imballo riciclabile, ma provvedere all'opportuno smaltimento.

Utilizzare l'apparecchio esclusivamente per lo scopo per il quale è stato espressamente progettato. Qualsiasi altro impiego è improprio e quindi da ritenersi pericoloso. Il fornitore non risponde di eventuali danni a cose e persone, che sono imputabili ad un utilizzo inappropriato o errato.

Questo elettrodomestico può essere usato da bambini che abbiano compiuto gli 8 anni di età e da persone con capacità fisiche, sensoriali o mentali ridotte, oppure che manchino di esperienza e conoscenza, purché abbiano ricevuto assistenza o formazione per un uso sicuro dell'elettrodomestico e ne comprendano quindi i rischi connessi. I bambini non devono giocare con l'apparecchio. Operazioni di pulizia e di manutenzione non devono essere effettuate da bambini senza supervisione. Assicurarsi di posizionare il dispositivo su una superficie idonea e impermeabile, in modo che i liquidi sversati non possano causare alcun danno.

Eventuali riparazioni su apparecchi elettrici devono essere svolte esclusivamente da personale tecnico qualificato. Riparazioni e modifiche effettuate in maniera non qualificata possono avere conseguenze pericolose per l'utente, per le quali si declina ogni responsabilità e garanzia.

Il dispositivo non può essere utilizzato nelle seguenti condizioni:

- In ambienti con atmosfera esplosiva.
- In ambienti con atmosfere aggressive.
- In locali con elevata concentrazione di solvente
- Nelle zone con livelli di polvere estremamente elevati.
- In condizioni discutibili, si raccomanda di contattarci. L'uso di un riscaldatore elettrico nelle condizioni sbagliate invaliderà la garanzia!

2 Posizionamento

Questo dispositivo non fornisce le esigenze di installazione, ma è consigliabile seguire alcune semplici precauzioni per garantire prestazioni ottimali e la massima sicurezza. Rispettare le condizioni generali di sicurezza. **Il dispositivo deve essere posto ad una distanza di almeno 50 cm di pareti o mobili.**

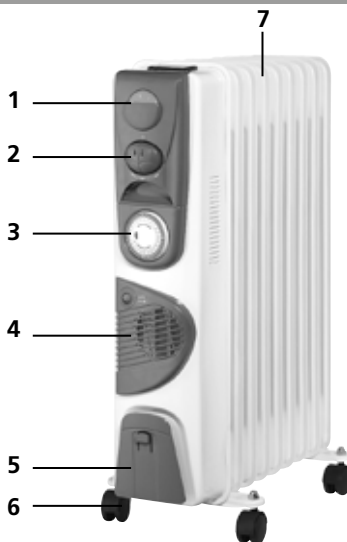
3 Collegamento elettrico

I seguenti punti devono essere controllati prima connessione elettrica di riscaldamento:

- La tensione di rete corrisponde alla tensione del dispositivo?
- La presa elettrica è correttamente protetta?
- Se si utilizza una prolunga, essa viene distesa correttamente?
- La presa si adatta alla spina?
- La presa elettrica dispone di una messa a terra?

4 Descrizione componenti

- 1 Termostato
- 2 Interruttore di accensione
- 3 Timer (solo per la serie D)
- 4 Ventola (solo per la serie D)
- 5 Avvolgicavo
- 6 Ruote
- 7 Costolatura



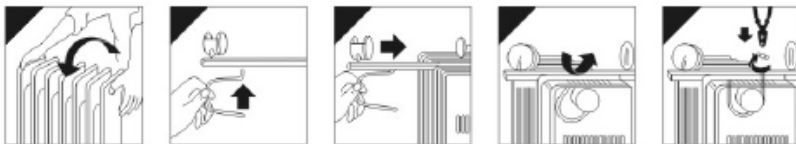
5 Comandi

IT

5.1 Messa in funzione

Seguire le seguenti istruzioni:

- Posizionare il prodotto a testa in giù e fissare le ruote come mostrato in figura sotto. Assicurarsi che le ruote sono montate correttamente.
- Collegare la spina alla corrente elettrica.
- far funzionar eil prodotto esclusivamente seguendo le seguenti istruzioni



5.2 Commutatore a gradini

Procedere come segue:

Il prodotto dispone di tre livelli di regolazione. Accendere il dispositivo utilizzando l'interruttore di alimentazione e ruotare la manopola fino al valore desiderato.

Per spegnere il riscaldatore, impostare l'interruttore fase 0.

5.3 Termostato

Il termostato funziona a tutti i livelli. È possibile impostare la temperatura desiderata da un termostato. ruotando il termostato al valore desiderato.

Valore massimo: posizione (6)

Valore minimo: posizione (1)

Il termostato permette al prodotto di riattivarsi appena la temperatura della stanza scende sotto il livello desiderato. Se la temperatura supera questo valore, il termostato interrompe il dispositivo.

5.4 Timer (solo per la serie D)

Impostare l'ora attuale. Impostare l'orario in cui il prodotto deve attivarsi. Ogni unità è di 15 minuti. Se l'intervallo di temperatura è impostato e viene inserito il riscaldatore, questa funzione si ripete ogni giorno. Se si desidera utilizzare il riscaldamento, senza timer, impostare la manopola su zero.

5.4 Ventilazione (solo per la serie D)

Impostare la manopola sulla posizione .

6 Manutenzione e pulizia

IT

Attenzione! Per la manutenzione e cura deve osservare le condizioni generali di sicurezza. Per garantire un funzionamento senza problemi del riscaldatore, l'unità deve essere pulita regolarmente. Seguire la procedura seguente:

1. Spegnerne il riscaldamento.
2. Estrarre quindi il cavo di alimentazione dalla presa.
3. Rimuovere la polvere accumulata presa d'aria da panno o un aspirapolvere.
4. Pulire l'esterno con un panno umido. Per pulire le parti in plastica non usare benzina, solventi o agenti abrasivi che possono danneggiare la superficie di plastica.
5. Inserire il cavo di alimentazione alla presa.
6. Accendere il dispositivo.

7 Specifiche tecniche

	OFR 5A	OFR 7A	OFR 9A	OFR 11A
Potenza	500 / 500 / 1000 Watt	600 / 900 / 1500 Watt	800 / 1200 / 2000 Watt	1000 / 1500 / 2500 Watt
Tensione/ Frequenza	220-240 Volt 50 Hz	220-240 Volt 50 Hz	220-240 Volt 50 Hz	220-240 Volt 50 Hz
Termostato	Si	Si	Si	Si
Timer 24 ore	No	No	No	No
Ventilazione	No	No	No	No

	OFR 7D	OFR 9D
Potenza	600 / 900 / 1500 Watt	800 / 1200 / 2000 Watt
Tensione/ Frequenza	220-240 Volt 50 Hz	220-240 Volt 50 Hz
Termostato	Si	Si
Timer 24 ore	Si	Si
Ventilazionr	Si	Si

7 Garanzia / Smaltimento / Modifiche tecniche

IT

Garanzia

I prodotti vengono controllati attentamente prima della spedizione. Se dovesse comunque presentarsi un vizio sul vostro apparecchio, vi invitiamo a rivolgervi in tutta tranquillità al vostro rivenditore. Vi rammentiamo di portare appresso la ricevuta d'acquisto, che deve essere presentata per ogni prestazione in garanzia. Il periodo di garanzia è di 24 mesi dalla data di acquisto.

Smaltimento

Provvedere ad un corretto smaltimento del prodotto. L'apparecchio può essere consegnato gratuitamente per il relativo smaltimento a qualsiasi rivenditore specializzato.



Modifiche tecniche

Salvo modifiche tecniche ed estetiche. Non siamo responsabili per tali modifiche, differenze od omissioni contenute in questo manuale dell'utente.

Si prega di conservare il materiale d'imballaggio dell'apparecchio.

CE-Dichiarazione di Conformità

Il dispositivo è conforme alle seguenti norme

EN 60335-2-30:2009+A11:2012

EN 60335-1:2012+A11:2014

EN 62233:2008

EN 55014-1:2006+A1:2009+A2:2011

EN 55014-2:1997+A1:2001+A2:2008

EN 61000-3-3:2013

EN 61000-3-2:2014

Ditta

Armin Schmid
Olensbachstrasse 9-15
CH-9631 Ulisbach
Tel. Int. +41 71 987 60 60
Tel. Nat. 0848870850
www.sonnenkoenig.ch

Ditta

Armin Schmid
Peter-Henlein-Strasse 5
D-89331 Burgau
Tel: 0180 500 64 35
info@sonnenkoenig.ch
www.sonnenkoenig.ch

0.14 Cent/Minute