

Steckverbindungen

RoHS

Neu

⊙ Vereinfachtes Einführen/ Entfernen des Schlauchs

max.
Kraftaufwand zum Einführen: **30% geringer**

max.
Kraftaufwand zum Entfernen: **20% geringer***



* Die Haltekraft entspricht der des bestehenden Modells.

⊙ Kompakt bei geringem Gewicht

Abmessungen
vertikal

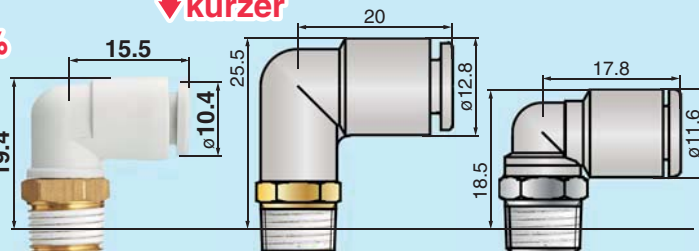
**24%
kürzer**

Abmessungen
horizontal

**23%
kürzer**

Gewicht

**57%
leichter**



Neu KQ2

bestehendes Modell
KQ2

bestehendes Modell
KJ

* Vergleich mit bestehendem Modell KQ2L06-01S (Einschraubwinkel für Schlauchaußen-Ø 6mm, Gewinde R1/8)

Jetzt **Neu** "KQ2"

KQ, KQ2 und KJ wurden zu der Serie "KQ2" konsolidiert

leicht

variantenreich

kompakt

Neu Serie KQ2

Miniaturs
Steckverbindungen
Serie KJ

Gehäuseausführung: insgesamt **51** Modelle

Dichtungsmethode: **2** Ausführungen

Gewindematerial/Oberflächenbehandlung: **2** Ausführungen*

* Messing, Messing + chemisch vernickelt

verwendbarer Schlauch-Außen-Ø	Anschluss- gewinde	Dichtungsmethode			
		Teflonbeschichtung	Dichtung		
metrisch	M	●	●	s.1	
	R	●	●		s.63
	Uni	●	●		
Zoll	UNF	●	●	s.33	
	NPT	●	●		
	M	●	●	s.57	
	R	●	●		
	Uni	●	●	s.69	

Serie KQ2



CAT.EUS50-37A-DE

Steckverbindungen (metrisch)

verwendbarer Schlauch: metrisch, Anschlussgewinde M, R, Rc

Serie KQ2

Führung
Spannzange

Geeignet für die Verwendung mit Nylon und Urethan. Große Haltekraft.
Die Spannzange gibt einen sicheren Halt, wobei die Haltekraft durch den Spannring noch verstärkt wird.

Dichtung

Für einen großen Druckbereich von Vakuum bis zu einem Druck von 1 MPa verwendbar.
Ein neues Design gewährleistet einen Dichtungseffekt und verringert den Widerstand beim Einführen des Schlauchs.

Führung
Spannzange

Gehäuse

M, R, Rc

Druckring/Spannring (hellgrau)

Geringer Kraftaufwand beim Abziehen.
Beim Entfernen des Schlauchs werden Spannzange und Spannring gelöst, um ein Beschädigen des Schlauchs durch die Spannzange zu vermeiden.

Gehäuse
O-Ring
Anschlussgehäuse

Erlaubt gedrängte Bauweisen der Verbindungen.
Das Gehäuse ist zum Zweck der Positionierung drehbar.

Anschlussgewinde

Druckring/Spannring (hellgrau)

Dichtung

* Die Steckverbindungen mit Kunststoffgehäuse (KQ2 - □/Δ) sind kupferfrei.

Steckverbindung für Vakuum bis -100 kPa einsetzbar.



Verwendbarer Schlauch

Schlauchmaterial	FEP, PFA, Nylon, Weichnylon ^{Anm. 1)} , Polyurethan
Schlauch-Außen-Ø	ø2, ø3.2, ø4, ø6, ø8, ø10, ø12, ø16

Anm. 1) Bei Weichnylon-Schläuchen darf kein Wasser verwendet werden.

Technische Daten

Medium		Druckluft/Wasser ^{Anm. 2)}
Betriebsdruckbereich ^{Anm. 3)}		-100 kPa bis 1 MPa
Prüfdruck		3 MPa
Umgebungs- und Medientemperatur		-5 bis 60°C, Wasser: 0 bis 40°C (kein Gefrieren)
Gewinde	Gewindeteil	JIS B0203 (konisches Rohrgewinde) JIS B0205 (metrisches Normalgewinde)
	Mutter	JIS B0205 (metrisches Feingewinde)
Teflonbeschichtung (Gewindeteil)		teflonbeschichtet



Anm. 2) Druckspitzen müssen kleiner sein als der max. Betriebsdruck.

Anm. 3) Die Steckverbindungen nicht zum Leckagetest oder zur Aufrechterhaltung von Vakuum verwenden, da keine absolute Dichtheit garantiert wird.

Material der Bauteile

Gehäuse	C3604, PBT, PP, rostfreier Stahl 303
Anschlussgehäuse	C3604 (Gewindeteil), rostfreier Stahl 303 (Gewindeteil)
Spannzange	rostfreier Stahl 304
Führung	rostfreier Stahl 304
Druckring	POM
Dichtung, O-Ring	NBR
Dichtung	rostfreier Stahl 304, NBR

Bestellschlüssel

Mit Gewinde **KQ2** **H** **06** - **01** **A** **S**

Steckverbindungen •

Modell •

Symbol	Modell
H	gerade Steckverschraubung
S	gerade Steckverschraubung mit Innensechskant
F	gerade Steckverschraubung
L	Einschraubwinkel
LU	Einschraubwinkel, 2-fach
K	Einschraubwinkel 45°
V	Einschraubwinkel
VS	Einschraubwinkel
VF	Einschraubwinkel
LF	Einschraubwinkel
VD	Einschraubwinkel, 2-fach
VT	Einschraubwinkel, 3-fach
Z	Einschraubwinkel, 2-fach
ZF	Einschraubwinkel, 2-fach
ZD	Einschraubwinkel, 4-fach
ZT	Einschraubwinkel, 6-fach
W	Einschraubwinkel hoch
T	T-Steckverschraubung
Y	T-Steckverschraubung
D	3D-Einschraubwinkel
U	Y-Steckverschraubung
UD	Y-Steckabzweiger, 4fach
E	Schott-Steckverbindung gerade Schott-Steckverschraubung
LE	Winkel-Schott-Steckverbindung
N	gerade Kupplung

• **Außengewindedichtung**

Symbol	Dichtungsmethode
—	ohne
S	teflonbeschichtet

• **Gewindematerial/Oberflächenbehandlung**

Symbol	Gewindematerial/Oberflächenbehandlung
A	Messing
N ^{Ann. 1)}	Messing + chemisch vernickelt
G	rostfreier Stahl 303 (Anschlussgewinde/nur Außengewinde und M3)
Schott-Steckverschraubung □ J ^{Ann. 2)}	austauschbar mit KJE

Ann. 1) Bezüglich Verfügbarkeit, siehe unter "Abmessungen" des jeweiligen Modells.

Ann. 2) □/A, N

• **Gewindeanschluss/verwendbarer Schlauch-Außen-Ø**

Symbol	Größe	
Schlauchverbindung 00*	Schläuche mit gleichem Durchmesser	
Gewindeanschluss	M3	M3 x 0.5
	M5	M5 x 0.8
	M6	M6 x 1.0
	01	R1/8, Rc1/8
	02	R1/4, Rc1/4
03	R3/8, Rc3/8	
04	R1/2, Rc1/2	

* Nur für "Schott-Steckverbindung" und "Winkel-Schott-Steckverbindung".

• **verwendbarer Schlauch-Außen-Ø**

Symbol	Größe
02	ø2
23	ø3.2
04	ø4
06	ø6
08	ø8
10	ø10
12	ø12
16	ø16

Ersatzteile

Bestellen Sie die Dichtung für die Gewinde M3, M5 und M6 mit der unten genannten Bestell-Nr.

Dichtung für M3-Gewinde: M-3G2
 Dichtung für M5-Gewinde: M-5G2
 Dichtung für M6-Gewinde: M-6G

Schlauch-Schlauch **KQ2** **H** **06** - **00** **A**

Steckverbindungen •

Modell •

Symbol	Modell
H	gerade Steckverbindung
	gerade Steckverbindung mit Reduzierung
L	Winkel-Steckverbindung
	Winkel-Steckverbindung mit Reduzierung
LU	Einschraubwinkel, 2fach
W	Einschraubwinkel hoch
T	T-Steckverbindung
	T-Steckverbindung mit Reduzierung
TW	Kreuz-Steckverzweigung
TX	Kreuz-Steckverzweigung mit 2 Reduzierungen
TY	Kreuz-Steckverzweigung mit 3 Reduzierungen
D	3D-Winkel-Steckverbindung
U	Y-Steckabzweiger
	Y-Steckabzweiger
	Y-Steckabzweiger mit Reduzierung
UD	Y-Steckverbindung 4-fach
X	Y-Steckabzweiger mit Reduzierung
R	gerade Reduzierung
XD	Y-Steckabzweiger, 4-fach

• **Gewindeanschluss/verwendbarer Schlauch-Außen-Ø**

Symbol	Größe	
Anschluss Schlauch (Einsteckrohr) unterschiedlicher Schlauch-Ø (Reduzierung)	00	gleicher Schlauch-Ø
	99	gleicher Einsteckrohr-Ø
	23	ø3.2
	04	ø4
	06	ø6
	08	ø8
	10	ø10
	12	ø12
	16	ø16

verwendbarer

• **Schlauch-Außen-Ø**

Symbol	Größe
02	ø2
23	ø3.2
04	ø4
06	ø6
08	ø8
10	ø10
12	ø12
16	ø16

Zubehör

Symbol	Bezeichnung
KQ2N	gerade Kupplung
	gerade Kupplung mit Reduzierung
KQ2C	Verschlußhülse
KQ2P	Verschlußstopfen

metrisch M, R, Rc

Zoll UNF, NPT

Zoll M, R, Rc

metrisch Uni

Zoll Uni

Steckverbindungen (metrisch)

Variantenübersicht

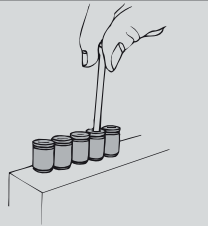
gerade Steckverschraubung mit Innensechskant

KQ2S

S. 7



Anschluss mit Innensechskant ermöglicht den Anschluss mittels eines Inbusschlüssels bei engen Platzverhältnissen.



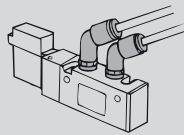
Einschraubwinkel, 45° 360° schwenkbar

KQ2K

S. 11



Zum Anschließen eines Innengewindes im 45°-Winkel. Ausführung zwischen gerader Steckverschraubung und Einschraubwinkel.



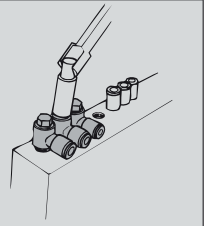
Einschraubwinkel, 360° schwenkbar

KQ2V

S. 12



Sechskantkopf ermöglicht das platzsparende Einschrauben durch Verwendung von Sechskantschlüsseln.



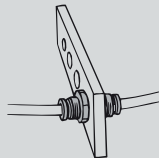
Schott-Steckverbindung

KQ2E

S. 28



Schottverbindung für Panel, etc.



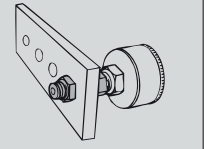
gerade Schott-Steckverschraubung

KQ2E

S. 28



Zur Verbindung eines Schlauchs und eines Außengewindes durch ein Panel, etc.



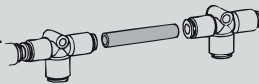
gerade Kupplung

KQ2N

S. 30



Zum Verbinden von Steckverbindungen.



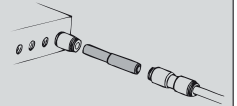
gerade Kupplung mit Reduzierung

KQ2N

S. 30



Zur Verbindung von Steckverbindungen mit unterschiedlichen Durchmessern.



Einschraubwinkel, 360° schwenkbar

KQ2VF

S. 13



Zum Anschließen in gleicher Richtung oder in einem 90°-Winkel an Innen- oder Außengewinde. Mehrfach-Anschlüsse sind möglich.

Einschraubwinkel, 2-fach 360° schwenkbar

KQ2ZF

S. 15



Zum Anschließen in gleicher Richtung oder in einem 90°-Winkel an Innen- oder Außengewinde. Mehrfach-Anschlüsse sind möglich.

gerade Steckverschraubung

KQ2H

S. 5



Zum Anschließen eines Innengewindes. Geläufigste Ausführung.

Kreuz-Steckverzweigung

KQ2TW

S. 21



Für 4-fach-Verzweigungen von Schläuchen.

Winkel-Steckverbindung mit Reduzierung

KQ2L

S. 9



90°-Änderung der Anschlussrichtung von Steckverbindungen und Reduzierung.

gerade Steckverschraubung

KQ2F

S. 6



Zum Anschließen an Außengewinde, wie z. B. an Manometer.

Einschraubwinkel, 360° schwenkbar

KQ2L

S. 8



Für rechtwinkligen Anschluss an Innengewinde. Geläufigste Ausführung.

Kreuz-Steckverzweigung mit 2 Reduzierungen

KQ2TX

S. 21



Zur Verzweigung von Schläuchen. Mit Reduzierungen in beide 90°-Richtungen.

gerade Steckverbindung

KQ2H

S. 5



Zum Anschließen von Schläuchen in gleicher Richtung.

Winkel-Steckverbindung

KQ2L

S. 9



Zum rechtwinkligen Anschluss von Schläuchen.

T-Steckverschraubung

KQ2T

S. 19



Zur Verzweigung von Schläuchen in beide 90°-Richtungen. Mit Anschluß für Innengewinde.

gerade Steckverbindung mit Reduzierung

KQ2H

S. 6



Zum Anschließen von Schläuchen mit unterschiedlichen Durchmessern.

Winkel-Steckverbindung

KQ2L

S. 9



90°-Änderung der Anschlussrichtung von Steckverbindungen.

T-Steckverbindung

KQ2T

S. 20



Zur Verzweigung von Schläuchen in beide 90°-Richtungen.

T-Steckverbindung mit Reduzierung

KQ2T S. 20



Zur Verzweigung von Schläuchen in beide 90°-Richtungen mit Durchmesser-Reduzierung.

T-Steckverbindung mit Reduzierung

KQ2T S. 20



Zur Verzweigung von Schläuchen in 90°-Richtung mit Durchmesser-Reduktion.

Kreuz-Steckverzweigung mit 3 Reduzierungen

KQ2TY S. 21



Zur Verzweigung von Schlauchanschlüssen mit Reduzierungen in drei Richtungen.

Einschraubwinkel, 360° schwenkbar

KQ2VS S. 12



Innensechskant oben ermöglicht das Einschrauben mittels eines Inbusschlüssels bei engen Platzverhältnissen.

Einschraubwinkel, 2-fach, 360° schwenkbar

KQ2LU S. 10



Zum Verzweigen eines Innengewindes im 90°-Winkel.

Einschraubwinkel, 360° schwenkbar

KQ2LF S. 17



Zum rechtwinkligen Anschluß an ein Außengewinde.

Einschraubwinkel, 2-fach, 360° schwenkbar

KQ2VD S. 14



Zur rechtwinkligen Verzweigung eines Innengewindes. Die zwei Teile sind unabhängig voneinander um 360° drehbar.

Einschraubwinkel, 3-fach, 360° schwenkbar

KQ2VT S. 14



Zur rechtwinkligen Verzweigung eines Innengewindes. Die drei Teile sind unabhängig voneinander um 360° drehbar.

Einschraubwinkel, 2-fach, 360° schwenkbar

KQ2Z S. 15



Sechskantkopf ermöglicht das Einschrauben durch Verwendung von Sechskantschlüsseln. Für Verzweigungen.

Einschraubwinkel, 4-fach, 360° schwenkbar

KQ2ZD S. 16



Zur rechtwinkligen Verzweigung eines Innengewindes. Die zwei Teile sind unabhängig voneinander um 360° drehbar.

T-Steckverschraubung, 360° schwenkbar

KQ2Y S. 22



Zum Verzweigen eines Innengewindes im 90°-Winkel.

Einschraubwinkel, 6-fach, 360° schwenkbar

KQ2ZT S. 16



Für sechs rechtwinklige Verzweigungen eines Innengewindes. Die drei Teile sind unabhängig voneinander 360° drehbar.

Winkel-Steckverbindung, 2-fach

KQ2LU S. 9



Zum rechtwinkligen Verzweigen von Schläuchen.

Winkel-Steckverbindung hoch

KQ2W S. 17



Zum Ändern der Anschlussrichtung von Steckverbindungen um 90°. Für Anschlüsse übereinander liegender Schläuche auf verschiedenen Ebenen.

3D-Einschraubwinkel

KQ2D S. 23



Für die rechtwinklige Verzweigung eines Innengewindes.

3D-Winkel-Steckverbindung

KQ2D S. 24



Für drei rechtwinklige Anschlüsse von Schläuchen.

Y-Steckverschraubung, 4-fach

KQ2UD S. 26



Für vier Verzweigungen eines Innengewindes in gleicher Richtung.

Y-Steckverbindung 4-fach

KQ2UD S. 26



Zum 4-fachen Verzweigen von Steckverbindungen mit Reduzierung.

Y-Steckabzweiger mit Reduzierung

KQ2X S. 27



Zum Verzweigen von Steckverbindungen mit Reduzierung.

Y-Steckabzweiger, 4-fach

KQ2XD S. 27



Zum vierfachen Verzweigen von Steckverbindungen.

Y-Steckabzweiger

KQ2U S. 25



Zum Verzweigen von Schläuchen in gleicher Richtung.

Y-Steckabzweiger mit Reduzierung

KQ2U S. 25



Zur Verzweigung von Schlauchanschlüssen mit Durchmesser-Reduzierung.

Y-Steckabzweiger

KQ2U S. 25



Zum Verzweigen von Steckverbindungen.

Y-Steckverschraubung

KQ2U S. 24



Zur Verzweigung eines Innengewindes in gleicher Richtung.

gerade Reduzierung

KQ2R S. 28



Zur Durchmesser-Reduzierung von Steckverbindungen.

Winkel-Schott-Steckverbindung, 360° schwenkbar

KQ2LE S. 29



Zum Anschließen von 2 Schläuchen durch ein Panel mit 90°-Änderung der Richtung.

gerade Kupplung

KQ2N S. 29



Zum Anschließen von Steckverbindungen an ein R-Innengewinde.

Verschlußstopfen

KQ2P S. 29



Zum Verschließen ungenutzter Steckverbindungen.

metrisch M, R, Rc

Zoll UNF, NPT

Zoll M, R, Rc

metrisch Uni

Zoll Uni