

## Ablösung der Industriesteckverbindung CH Norm durch IEC 60309 nach Euronorm

Die alten Industriesteckverbindungen werden abgelöst. Betroffen sind alle Teile der Reihen J15, J25, J40, und J75.

Obwohl diese in vielen Bereichen noch aktiv in Gebrauch und verwendet werden, ist deren Verkauf ab 01. Juli 2008 bis spätestens Ende 2008 nicht mehr zulässig.

Nachfolger sind die schon bekannten und auch im Einsatz stehenden CEE Steckverbindungen der Reihen CEE 16, CEE 32, CEE 63 und CEE 125.

Nach wie vor zugelassen sind die Übergangsadapter J15 zu CEE 16 und CEE 16 zu J15.

Weniger Teile und einfacherer Einbau zu einem günstigeren Preis sind die direkten Folgen für Sie.

Bei einer bewussten Umstellung schon zum jetzigen Zeitpunkt sind Sie gerüstet für die Zukunft.

## Remplacement des connecteurs industriels de la norme CH par l'Euronorme IEC 60309

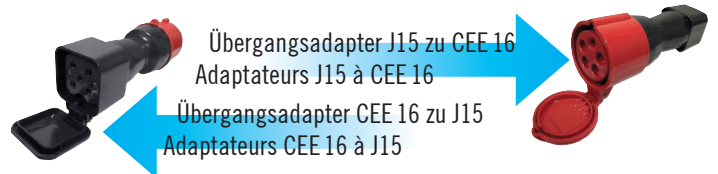
Les anciens connecteurs industriels sont remplacés. Toutes les pièces des séries J15, J25, J40, et J75 sont concernées.

Bien qu'encore utilisées dans de nombreux secteurs, leur vente n'est plus admise à partir du 1er juillet 2008 jusqu'à fin 2008 au plus tard.

Ils sont remplacés par les connecteurs CEE des séries CEE 16, CEE 32, CEE 63 et CEE 125.

Les adaptateurs J15 à CEE 16 et CEE 16 à J15 restent autorisés.

Moins de pièces et une installation simplifiée à des prix plus favorables sont les conséquences directes pour vous. Préparez-vous pour l'avenir et adaptez maintenant déjà votre assortiment.



### Zukunft • Future

### Vergangenheit • Passe

Steckverbindung CEE 16



Steckverbindung J15



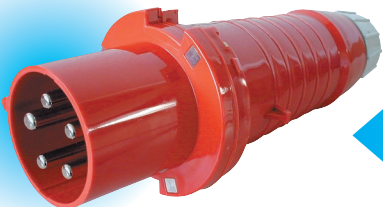
Steckverbindung CEE 32



Steckverbindung J25



Steckverbindung CEE 63



Steckverbindung J40



Steckverbindung CEE 125



Steckverbindung J75

