

zuverlässig ■ vielseitig ■ innovativ

LIFTKAR[®] HD

Elektrische Treppensteiger
3 Supermodelle bis 330 kg

- **Universal**
- **Dolly**
- **Fold**



Liftkar HD – Der Schwertransporter

Mit der Liftkar HD Serie erweitert MAPO die SANO-Produktreihe modular aufgebauter elektrischer Treppensteiger für Lasten bis zu 330 kg.

DIE WICHTIGSTEN MERKMALE

- Gewicht sparende, modulare Leichtmetallbauweise
- Robuste Rahmenkonstruktion aus doppelt angeordneten, patentierten Aluminiumprofilen
- Ergonomisch gestalteter Griffteil mit rutschfester Gummierung
- Anordnung der Taster «Auf/ Ab» auf beiden Seiten des Griffteils für optimale Bedienung (Rechts-/ Linkshänder)
- Perfekt ausbalancierte Steigeinheit für ein sicheres Arbeiten auf der Stiege
- Optisch ansprechende, kugelgelagerte Aluminiumfelgen sorgen für Leichtlauf auch bei hoher Belastung
- Pannensichere Bereifung mit elastischer, profilierter Lauffläche, hervorragend geeignet auch für den Einsatz auf Baustellen, Kopfsteinpflaster, unbefestigten Böden etc.
- Innovatives, innerhalb der Leichtmetallfelgen geschützt angeordnetes Stufenkantenbremssystem
- Mit dem Maschinenrahmen verschraubte Schaufel aus hochfestem Aluminium (LxB = 530mm x 183mm)

DIE WICHTIGSTEN EIGENSCHAFTEN

- Auslegung für Lasten bis max. 300 kg
- Geeignet für Stufenhöhen bis max. 22cm ^{*1}
- Zwei Steiggeschwindigkeiten (6 Stufen/ min bzw. 10 Stufen/ min)
- Zwei Betriebsarten (Einstufenmodus/ Mehrstufenmodus)
- Stufenkantenbremsfunktion bei Transportsorten auf ebenem Terrain abschaltbar
- Automatik-Abschaltfunktion bei Nichtbedienung nach ca. 10 Minuten
- 24V Schnellwechselakku für hohe Autonomie ^{*2}

^{*1} max. Stufenhöhe wird durch die Fahneigung des Gerätes beeinflusst.
^{*2} die Autonomie des Liftkars wird durch den Ladezustand und dem zu transportierenden Gewicht stark beeinflusst. Richtwert bei voller Batterie ca. 100 - 120 Stufen bei Vollast.

LIFTKAR® HD

Liftkar HD Universal Art. Nr. M/1543.060701

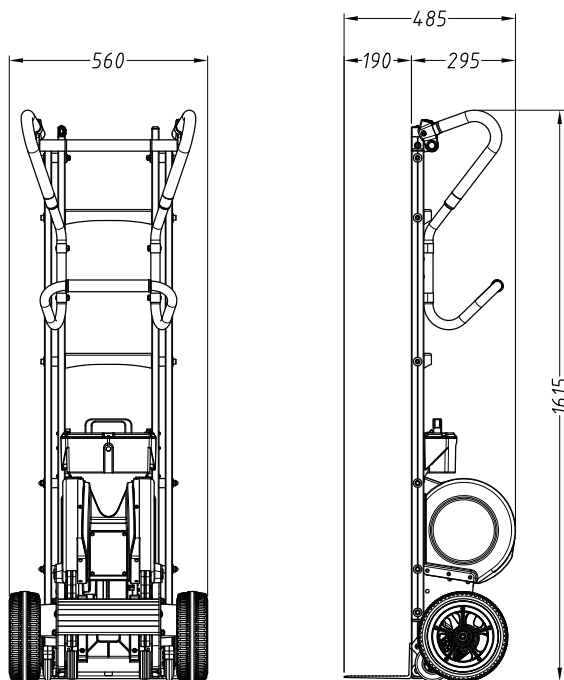
Die universale Lösung zum Transport von hohen und schweren Lasten über alle Arten von Treppen.

Schaltschränke, Getränkeautomaten, Spielautomaten, schwere Kistenstapel, Spezierbehälter und vieles mehr, wenn das Ihre Transporte sind, dann bietet Ihnen der Liftkar HD Universal die perfekte Lösung. Die schlanke Bauweise im Verbund mit der genialen Steigtechnologie lässt Sie auch gewendelte Treppen meistern.

In Kombination mit der als Option erhältlichen Aufsteckschaufel (Art. Nr. 960101) können Sie ab sofort Ihre Lasten im aufrechten Zustand auch auf der Ebene weiterbewegen, ohne das Gerät ständig angekippt zu halten.

TECHNISCHE DATEN

Gewicht	34 kg (ohne Akku) 38 kg (mit Akku)
Geschwindigkeiten:	Stufe 1: ca. 6 Stufen/min Stufe 2: ca. 10 Stufen/min
Reichweite (abhängig vom geladenen Gewicht)	200 kg: ca. 220 Stufen 250 kg: ca. 190 Stufen 330 kg: ca. 120 Stufen
Schaufelabmessungen:	530 mm x 183 mm



Liftkar HD Dolly

Art. Nr. M/1543.060706



Transporte sowohl auf der Ebene als auch über verschiedenste Arten von Treppen, wenn Sie dafür eine Lösung suchen, dann empfehlen wir die Kombination aus Liftkar HD Universal mit fix angebautem, ausklappbarem Dollysystem.

Sobald das Dollysystem ausgeklappt ist und dessen Stützräder den Boden berühren, ist es möglich, Ihre Last mit geringstem Kraftaufwand auf der Ebene zu schieben.

Durch Anheben des Liftkar HD und einfaches Einklappen sowie Arretierung des Dollysystems, sind Sie in Sekundenschnelle wieder bereit, die nächste Treppe zu meistern.

Besonders Lieferanten von Schaltschränken oder Getränkeautomaten schätzen diese Funktion, da es damit auch möglich wird, höhere Lasten ohne grosse Kraftanstrengung durch normale Türöffnungen zu transportieren. Einfach genial.

TECHNISCHE DATEN

Gewicht:

40 kg (ohne Akku)
44 kg (mit Akku)

Geschwindigkeiten:

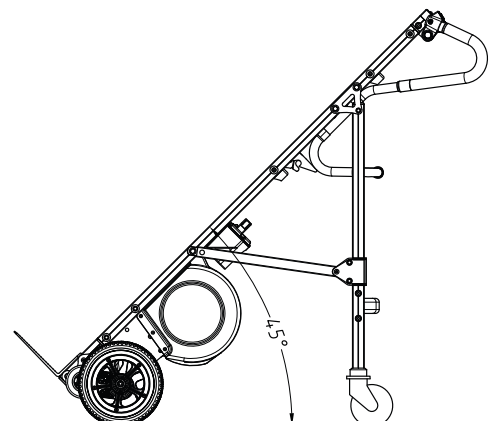
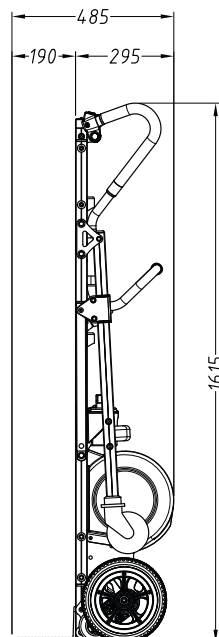
Stufe 1: ca. 6 Stufen/min
Stufe 2: ca. 10 Stufen/min

Reichweite

(abhängig vom geladenen Gewicht):
200 kg: ca. 220 Stufen
250 kg: ca. 190 Stufen
330 kg: ca. 120 Stufen

Schaufelabmessungen:

530 mm x 183 mm



Liftkar HD Fold Art. Nr. M/1543.060705

Heizkessel, Kopierer, Safes, schwere Motoren etc., wenn das Ihre hauptsächlichen Transportgüter sind, dann empfehlen wir Ihnen unseren Liftkar HD Fold.

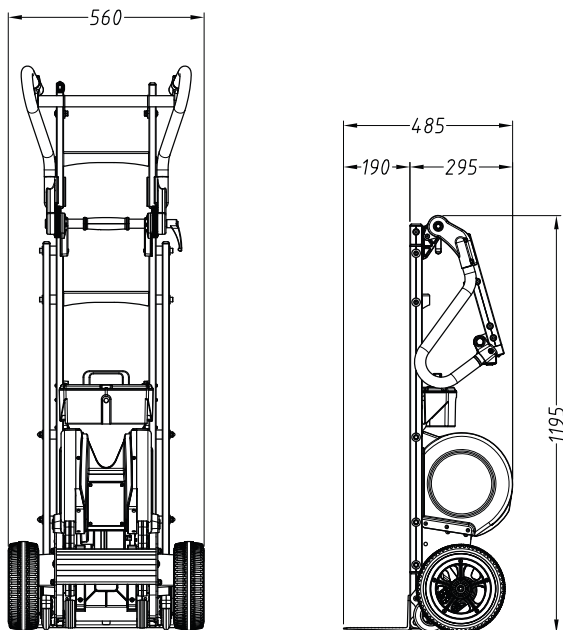
Der in der Neigung stufenlos verstellbare Griffoberteil hilft Ihnen, die Schwerpunktslage beim Transport über die Stufen zu optimieren und so ein ausbalanciertes Steigverhalten zu finden.

Durch Lösen des Klemmhebels am Griffoberteil kann die optimale Griffposition eingestellt werden. Reiblamellen stellen sicher, dass nach Festziehen des Klemmhebels die Position des Griffoberteils während der Fahrt auf der Treppe stabil bleibt.

Zusätzlich kann durch völliges Zuklappen des Griffteils die gesamte Verstaühöhe des Gerätes reduziert werden. Speziell Lieferanten mit kleineren Transportfahrzeugen nutzen diesen Vorteil gerne.

TECHNISCHE DATEN

Gewicht:	35 kg (ohne Akku) 39 kg (mit Akku)
Geschwindigkeiten:	Stufe 1: ca. 6 Stufen/min Stufe 2: ca. 10 Stufen/min
Reichweite (abhängig vom geladenen Gewicht):	200 kg: ca. 220 Stufen 250 kg: ca. 190 Stufen 330 kg: ca. 120 Stufen
Schaufelabmessungen:	530 mm x 183 mm

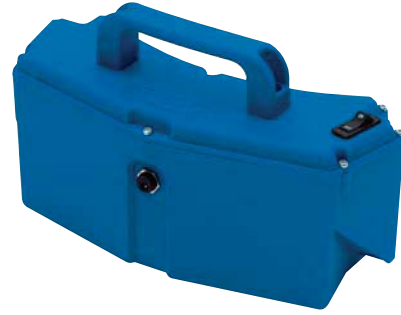


Liftkar HD Standardzubehör

Jeder Liftkar HD wird standardmässig mit nachfolgendem Zubehör ausgeliefert, das auch jederzeit nachbestellt werden kann.

Unabhängig vom Modell (Universal/Fold/Dolly) ist im Lieferumfang jedes Liftkar HD ein elektronisch geregeltes Netzladegerät, ein Schnellwechselakku, sowie ein Spezial-Sicherungsgurt als Standardausrüstung mit enthalten.

Damit ist sichergestellt, dass Ihr Liftkar HD jederzeit für einen sicheren Lastentransport einsatzfähig ist.



Schnellwechselakku BU
Art. Nr. E/1543.004110

Schnell und einfach vom Gerät abnehmbar. im Gehäuse integrierter Schalter «Ein/Aus»



Netzladegerät BC 100-230 VAC
Art. Nr. E/1543.930606

Elektronisch geregeltes Netzladegerät mit LCD Ladezustandsanzeige und Akkuprüffunktion.



Sicherungsgurt - 3.20 m
Art. Nr. E/1543.930123

Mit Spezialhaken zum sicheren Fixieren am Maschinenrahmen, Verzurschnalle aus Metall.



Liftkar HD Extras

Mit diesem separat erhältlichen Zubehör erweitern Sie die Einsatzmöglichkeiten Ihres Liftkar HD.



KFZ-Ladegerät BC 10-30 VDC
Art. Nr. E/1543.930600

Elektronisch geregeltes KFZ Ladegerät sowohl für 12 V als auch 24 V Bordspannung geeignet.



Akkualterung mit Ladegerät
Art. Nr. E/1543.930114

Kombination aus KFZ-Ladegerät mit Akkuhalterung zur Montage im KFZ - ideal für das Laden eines Ersatzakkus.



Aufsatzschaufel - Art. Nr. E/1543.960101
Schaufelbreite 464 mm, Schaufeltiefe 345 mm
Aufsatzschaufel - Art. Nr. E/1543.960105
Schaufelbreite 535 mm, Schaufeltiefe 345 mm
Beide Modelle sind mit 4 Doppellenkrollen ausgestattet.



Akku-Sicherungsbügel
Art. Nr. E/1543.930140
Empfehlenswert bei häufigen Einsätzen Ihres Liftkars HD auf unebenen holprigen Böden. Hält den Akku sicher in Position.

