

SCOUT BLACK

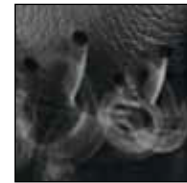
Art. Nr. 206307

Waterproof Leder, Farbe: Schwarz, 1,9 - 2,1 mm, GORE-TEX® Extended, Schafthöhe 17 cm, antistatisch, Sohle VIBRAM 016

Lieferbare Größen UK 3 ½ - 12, Übergrößen 12 ½ - 14



206307



HAIX® Climate System



HAIX® 2-Zone Lacing



Obermaterial

Waterproof Leder, hydrophobiert, atmungsaktiv (5,0 mg/cm²/h), 1,9 – 2,1 mm dick

Innenfutter

GORE-TEX® Extended; 3-lagiges GORE-TEX® Laminat, wasserdicht und hoch atmungsaktiv. Abriebfester Futterstoff mit höchstem Klimakomfort, insbesondere für flexiblen Wechseleinsatz im Innen- und Aussenbereich und bei wärmeren Temperaturen

Kunststoff-/Vliesbrandsohle

Feuchtigkeitsabsorbierende Kunststoff-/Vliesbrandsohle. Formstabil, verwindungssteif, vermindert punktuellen Druck (z. B. durch Steine)

Einlage

Komfortabel, dämpfend, feuchtigkeitsableitend, antibakteriell. Separate Fersenschale sorgt für gute Dämpfung und Fußführung.

Sohle

Gummi/PU Sohle mit bewährtem Straßen-/Geländeprofil, abriebfest und rutsicher. Optimales Auftritts- und Abrollverhalten durch sportive Spitzen- und Absatzsprengung. Öl- und benzinbeständig, nicht kreidend, hervorragende Kälte- u. Hitzeisolation. Gemäß EN ISO 20347:2012.

HAIX® Climate System

HAIX® Klima System mit Micro-Dry-Futter am Schaftabschluss

HAIX® 2-Zone Lacing

Zwei-Zonen-Schnürsystem ermöglicht eine separate Anpassung des Schuhs an den Fuß- und Schaftbereich.

HAIX® Smart Lacing

Leichtgängige und druckfreie Anpassung des Schuhs an den Fuß, Schnellverschluss und Schnürsenkeltasche.

Sun Reflect

Reduziert den Aufheizeffekt des Oberleders durch Sonneneinstrahlung. Sonnenlicht wird vom Leder reflektiert, damit wird weniger Wärme zum Fuß geleitet.

Sonstiges

Geschlossenes Zwei-Zonen-Schnürsystem, sehr gute Wärme- und Kälteisolation, handaufgezogener Gummirandstreifen im Spitzen- und Fersenbereich für eine längere Lebensdauer, braune Laufsohle, antistatisch.

UK	3	3½	4	4½	5	5½	6	6½	7	7½	8	8½	9	9½	10	10½	11	11½	12	12½	13	13½	14	14½	15
EU	35	36	37	37	38	39	39	40	41	41	42	43	43	44	45	45	46	47	47	48	48	49	50	50	51
US	4	4½	5	5½	6	6½	7	7½	8	8½	9	9½	10	10½	11	11½	12	12½	13	13½	14	14½	15	15½	16