

RANGER® GSG9-S

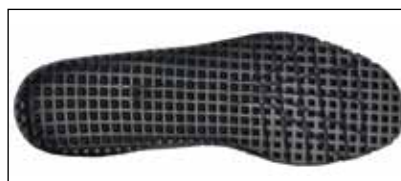
Art. Nr. 203101



CE EN 20347:2012 O3 HRO HI CI WR FO SRC

Épaisseur du cuir 1,8 – 2,0 mm, étanche, respirant, résistant aux produits chimiques et aux bactéries grâce à la technologie de laminé CROSSTECH®, système d'aération HAIX® Climate, hauteur de tige de 18,5 cm, antistatique, semelle Davos

Pointures disponibles UK 3 – 12, Grandes Pointures UK 12 ½ – 15



Semelle intérieure avec un très bon amorti et une évacuation de l'humidité



Face intérieure de la chaussure en cuir est très résistant aux frottements – aucune couture là où la corde coulisse; particulièrement recommandé pour le «Fast Roping» et l'aérocordage



Matériau extérieur

Cuir imperméable, traité hydrophobe, respirant (5,0 mg/cm²/h), d'épaisseur 2,0 – 2,2 mm

Doubleure intérieure

Technologie de laminé CROSSTECH®: Laminé CROSSTECH® à 3 couches, étanche et respirant; résistance à l'abrasion de la doubleure; grand confort thermique par tous les temps pour toutes situations, en particulier pour des activités à la fois intérieures et extérieures; excellente protection contre la pénétration de liquides sanguins et d'autres liquides corporels (à fortiori une protection contre les virus et les bactéries). Grande protection contre produits chimiques.

Support plantaire

Support anatomique préformé, amovible, lavable, très bonne absorption de l'humidité, séchage rapide.

Semelle anti-perforation: Semelle KEVLAR® anti-perforation flexible, légère.

Semelle

Semelle creuse en caoutchouc nitrile / PU avec un profil tous terrains; résistant à l'abrasion et antidérapante; pose optimale et déroulé optimal du pied grâce à la forme sportive de la pointe et du talon. Lors du processus de fabrication, la semelle est équipée du système de mousse injectée HAIX® MSL, ce qui rend la chaussure particulièrement légère et la semelle très isolante contre la chaleur et contre le froid. Semelle résistant aux huiles et aux hydrocarbures, ne marquant pas les sols. Conforme à EN ISO 20347:2012

Système d'aération HAIX® Climate

Système d'aération HAIX® Climate associé à la doubleure Micro-Dry en haut de la tige.

Système de mousse injectée HAIX® MSL

« MicroSoftLight » Améliore l'amorti grâce à une mousse en PU injectée dans toute la semelle, allège la chaussure et offre une très bonne isolation contre la chaleur et contre le froid

Autres particularités

Particulièrement adapté au „Fast Roping” avec de système de laçage fermé, 2 zones de laçage

Sun Reflect

Réduit l'effet de chaleur dû au rayonnement solaire sur le cuir. La lumière du soleil est réfléchi par le cuir ce qui réduit la transmission de chaleur vers le pied.

UK	3	3½	4	4½	5	5½	6	6½	7	7½	8	8½	9	9½	10	10½	11	11½	12	12½	13	13½	14	14½	15
EU	35	36	37	37	38	39	39	40	41	41	42	43	43	44	45	45	46	47	47	48	48	49	50	50	51
US	4	4½	5	5½	6	6½	7	7½	8	8½	9	9½	10	10½	11	11½	12	12½	13	13½	14	14½	15	15½	16