

FIRE FLASH® 2.0

Réf. 503007



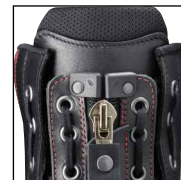
CE 0197 EN 15090:2012 HI3 CI SRC - Categoria F2A

Épaisseur du cuir 2,5 – 2,7 mm, respirant et étanche grâce à la technologie de laminé GORE-TEX® Performance, hauteur de tige 28 cm, antistatique, semelle 011

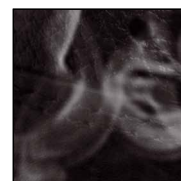
Pointures disponibles 36 à 47 – Grandes pointures 48 à 50



HAIX® High Durability Cap System



Système de laçage HAIX® Lacing



HAIX® Climate System



503007

Matériau extérieur

Cuir imperméable, traité hydrophobe, respirant (5,0 mg/cm²/h), d'épaisseur 2,5 – 2,7 mm

Doublure intérieure

Technologie de laminé GORE-TEX® Performance: Étanche et respirant; grande résistance à l'abrasion de la doublure matelassée; grand confort thermique par tous les temps pour toutes situations; protection élevée contre les produits chimiques.

Première semelle de montage

Semelle absorbant particulièrement bien la transpiration du pied.

Support plantaire

Support anatomique préformé, amovible, lavable, très bonne absorption de l'humidité, séchage rapide.

Embout de sécurité pour la protection des orteils

Embout de protection en acier, anatomique et conforme aux plus hautes exigences de sécurité.

Semelle anti-perforation

Semelle anti-perforation flexible, légère.

Semelle

Semelle creuse en caoutchouc nitrile remplie par injection de mousse et très résistante à l'abrasion, avec un profil tous terrains, excellente résistance aux températures élevées et bon confort de marche. Profil pour échelle avec front de talon prononcé. Semelle résistante aux huiles et aux hydrocarbures, ne marquant pas les sols. Conforme à EN ISO 20345:2011 / EN 15090:2012.

Système d'aération HAIX® Climate

Système d'aération HAIX® Climate associé à la doublure Micro-Dry en haut de la tige.

Système de laçage HAIX® Lacing

Système breveté de laçage combiné avec une fermeture à glissière les lacets se croisent vers l'intérieur de la bande de laçage pour éviter tout risque d'accrochage.

HAIX® HD Cap System

Protection en caoutchouc avec profil spécial pour une durée de vie plus longue.

Système de mousse injectée HAIX® MSL

« MicroSoft- Light » Améliore l'amorti grâce à une mousse en PU injectée dans toute la semelle, allège la chaussure et offre une très bonne isolation contre la chaleur et contre le froid.

Sun Reflect

réduit l'effet de chaleur dû au rayonnement solaire sur le cuir. La lumière du soleil est réfléchiée par le cuir ce qui réduit la transmission de chaleur vers le pied.

Autres particularités

Boucle en cuir pour une bonne prise du curseur, renforcement des butoirs de la glissière, bande de protection de la glissière, rilsan HAIX® EasyZip (remplaçable) au bas de la glissière pour en faciliter la manipulation, lanière d'enfilage à l'arrière, lacets en Nomex®, pièce latérale pour garder le laçage serré sur le pied, bande rétro réfléchissante, embout de sécurité avec protection anti-usure en caoutchouc nitrile, zone de flexibilité au-dessus du talon (protection du tendon d'Achille) et autour de la languette sur le cou-de-pied.

| | | | | | | | | | | | | | | | | | | | | | | | | | |
|----|----|----|----|----|----|----|----|----|----|----|----|----|----|-----|----|-----|----|-----|----|-----|----|-----|----|-----|----|
| UK | 3 | 3½ | 4 | 4½ | 5 | 5½ | 6 | 6½ | 7 | 7½ | 8 | 8½ | 9 | 9½ | 10 | 10½ | 11 | 11½ | 12 | 12½ | 13 | 13½ | 14 | 14½ | 15 |
| EU | 35 | 36 | 37 | 37 | 38 | 39 | 39 | 40 | 41 | 41 | 42 | 43 | 43 | 44 | 45 | 45 | 46 | 47 | 47 | 48 | 48 | 49 | 50 | 50 | 51 |
| US | 4 | 4½ | 5 | 5½ | 6 | 6½ | 7 | 7½ | 8 | 8½ | 9 | 9½ | 10 | 10½ | 11 | 11½ | 12 | 12½ | 13 | 13½ | 14 | 14½ | 15 | 15½ | 16 |

HAIX®-Schuhe, Produktions- und Vertriebs GmbH

Auhofstrasse 10, 84048 Mainburg, Germany
T. +49(0)8751/8625-0, F. +49(0)8751/8625-25
info@haix.de, www.haix.com