

PROTECTOR PRO

Art.-Nr. 603019



CE EN ISO 20345:2011 S3 HRO HI CI WR SRC

Épaisseur du cuir 2,5 - 2,7 mm, protection anti-coupure de classe 1, respirant et étanche grâce à la technologie de laminé GORE-TEX® Performance, hauteur de tige 23 cm, antistatique, semelle Safety 2000

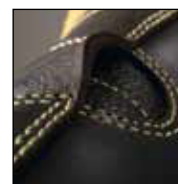
Pointures disponibles 36 - 47, Grandes pointures 48 - 49



603019



Système d'aération HAIX® Climate



HAIX® FP System



Protection anti-coupure de classe 1



Protection de l'embout de sécurité avec encoche pour coutures



Matériau extérieur

Cuir imperméable, traité hydrophobe, respirant (4,0 mg/cm²/h), d'épaisseur 2,5 - 2,7 mm

Protection anti-coupure

Insert en KEVLAR® de classe 1 (20 m/sec). Conforme à EN ISO 17249:2007

Doubleure intérieure

Technologie de laminé GORE-TEX® Performance : Laminé GORE-TEX® à 4 couches, étanche et respirant; grande résistance à l'abrasion de la doubleure matelassée; grand confort thermique par tous les temps pour toutes situations, protection élevée contre les produits chimiques

Première semelle de montage

Semelle absorbant particulièrement bien la transpiration du pied

Support plantaire

Support anatomique préformé, amovible, lavable, très bonne absorption de l'humidité, séchage rapide

Embout de sécurité pour la protection des orteils

Embout anatomiquement préformé, protégé par de la mousse et suffisamment large pour le confort des orteils

Semelle anti-perforation

Semelle anti-perforation flexible, légère

Semelle

Semelle en caoutchouc nitrile avec un profil tous terrains ; résistant à l'abrasion et antidérapante ; grande surface de pose biseautée et grand confort de déroulé. Lors du processus de fabrication, la semelle est équipée du système de mousse injectée HAIX® MSL, ce qui rend la chaussure particulièrement légère et la semelle très isolante contre la chaleur et contre le froid. Semelle résistant aux huiles et aux hydrocarbures, ne marquant pas les sols. Conforme à EN ISO 20345:2011

Système d'aération HAIX® Klima:

Système d'aération HAIX® Klima associé à la doublure Micro-Dry en haut de la tige

Système de mousse injectée HAIX® MSL

« MicroSoftLight » Améliore l'amorti grâce à une mousse en PU injectée dans toute la semelle, allège la chaussure et offre une très bonne isolation contre la chaleur et contre le froid

Autres particularités

Zone de flexibilité au-dessus du talon, crochets et oeillets facilitant le laçage, protection en caoutchouc nitrile de l'embout, aucune couture latérale

UK	3	3½	4	4½	5	5½	6	6½	7	7½	8	8½	9	9½	10	10½	11	11½	12	12½	13	13½	14	14½	15
EU	35	36	37	37	38	39	39	40	41	41	42	43	43	44	45	45	46	47	47	48	48	49	50	50	51
US	4	4½	5	5½	6	6½	7	7½	8	8½	9	9½	10	10½	11	11½	12	12½	13	13½	14	14½	15	15½	16