

# PROTECTOR PRO

Art.-Nr. 603019

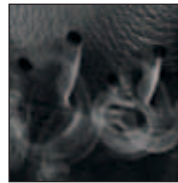
## CE EN ISO 20345:2007 S3 HRO HI CI WR SRC

Lederstärke 2,5 – 2,7 mm, Schnitenschutz Level 1, GORE-TEX® Performance, Schafthöhe 23 cm, antistatisch, Sohle Safety 2000

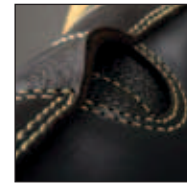
Lieferbare Größen EU 36 - 47, Übergrößen EU 48 - 49



603019



HAIX® Klima System



HAIX® FP System



Schnitenschutz Level 1



GÜK mit versenkten Nähten



### Obermaterial

Waterproofleder, hydrophobiert, atmungsaktiv (4,0 mg/cm<sup>2</sup>/h), 2,5 – 2,7 mm dick

### Schnitenschutz

KEVLAR® Schnitenschutz Level 1 (20m/sec.). Gemäß EN ISO 17249:2007

### Innenfutter

GORE-TEX® Performance 4-lagiges GORE-TEX® Laminat, wasserdicht und atmungsaktiv. Hoch abriebfester Futterstoff mit Vlieszwischenlage. Optimaler Klimakomfort für alle Jahreszeiten bei höchsten Beanspruchungen. Erhöhter Chemikalienschutz

### Kunststoff-/Vliesbrandsohle

Feuchtigkeitsabsorbierende Kunststoff-/Vliesbrandsohle. Formstabil, verwindungssteif, vermindert punktuellen Druck (z. B. durch Steine)

### Fußbett

Anatomisch geformte Einlegesohle mit sehr guter Feuchtigkeitsaufnahme und schneller Rücktrocknung, auswechselbar, waschbar

### Zehenschutzkappe

Anatomisch geformte und gepolsterte Schutzkappe in breiter Ausführung

### Durchtrittssichere Sohle

Flexible, leichte, durchtrittssichere Sohle einlage

### Sohle

Gummilauflast mit bewährtem Straßen-/Geländeprofil, abriebfest und rutschticher, großer abgeschrägter Auftrittfläche und erhöhtem Abrollkomfort. Im weiteren Produktionsprozess wird die Gummischalensohle mit dem MSL - System (MicroSoft-Light-System) ausgerüstet, dadurch extreme Gewichtseinsparung, hervorragende Kälte- u. Hitzeisolation. Die Laufsohle ist hitze-, öl- und benzinbeständig und nicht kreidend. Gemäß EN ISO 20345:2007

### HAIX® Klima System

HAIX® Klima System mit Micro-Dry-Futter am Schaftabschluss

### HAIX® MSL System

MicroSoftLight: Verbesserte Dämpfung, durch den PU-Schaum im gesamten Sohlenbereich extreme Gewichtseinsparung, sowie gute Kälte- bzw. Hitzeisolation

### Sonstiges

Leichtlaufschnürenelemente mit Klemmhaken und Haken, integrierte Fersenbeuge, keine seitlichen Nähte, Gummiüberkappe

### Sun Reflect

Reduziert den Aufheizeffekt des Oberleders durch Sonneneinstrahlung. Sonnenlicht wird vom Leder reflektiert, damit wird weniger Wärme zum Fuß geleitet

UK	3	3½	4	4½	5	5½	6	6½	7	7½	8	8½	9	9½	10	10½	11	11½	12	12½	13	13½	14	14½	15
EU	35	36	37	37	38	39	39	40	41	41	42	43	43	44	45	45	46	47	47	48	48	49	50	50	51
US	4	4½	5	5½	6	6½	7	7½	8	8½	9	9½	10	10½	11	11½	12	12½	13	13½	14	14½	15	15½	16