

CLIMBER

Art. Nr. 603013

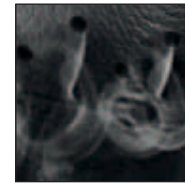
CE EN ISO 20345:2007 SBE HRO HI CIWRU SRC

Lederstärke 2,5 – 2,7 mm, atmungsaktiv und wasserdicht durch GORE-TEX® Performance, Schafthöhe 23 cm, Sohle Vibram

Lieferbare Größen EU 38 - 47, Übergrößen EU 48



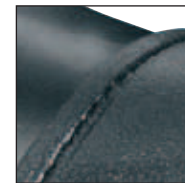
603013



HAIX® Klima System



HAIX® FP System



GÜK mit versenkten Nähten



Obermaterial

Waterproofleder, hydrophobiert, atmungsaktiv (5,0 mg/cm²/h), 2,5 – 2,7 mm dick

Innenfutter

GORE-TEX® Performance: 4-lagiges GORE-TEX® Laminat, wasserdicht und atmungsaktiv. Hoch abriebfester Futterstoff mit Vlieszwischenlage. Optimaler Klimakomfort für alle Jahreszeiten bei höchsten Beanspruchungen. Erhöhter Chemikalienschutz

Kunststoff-/Vliesbrandsohle

Feuchtigkeitsabsorbierende Kunststoff-/Vliesbrandsohle. Formstabil, verwindungssteif, vermindert punktuellen Druck (z. B. durch Steine)

Fußbett

Anatomisch geformte Einlegesohle mit sehr guter Feuchtigkeitsaufnahme und schneller Rücktrocknung, auswechselbar, waschbar

Zehenschutzkappe

Anatomisch geformte und gepolsterte Schutzkappe in breiter Ausführung

Sohle

Stabile Gummi/PU Sohle mit robustem Geländeprofil, abriebfest und rutschticher. Der PU Dämpfungскеil im Absatzbereich mit seinem geringem Gewicht, sorgt für Auftrittsдämpfung, und guten Abrollkomfort. Durch von Hand aufgezogenen Gummirandstreifen wird eine optimale Seitenstabilität erzielt. Gemäß EN ISO 20345:2007

HAIX® Klima System

HAIX® Klima System mit Micro-Dry-Futter am Schaftabschluss

HAIX® FP System

Flex Protection - Lederverstärkung über der Fersenbeuge, die diesen flexiblen und weichen Einsatz der Beugezone vor Reibung schützt.

Sonstiges

Leichtlaufschнürelemente mit Klemmhaken und Haken, integrierte Fersenbeuge, keine seitlichen Nähte, Gummiüberkappe

Sun Reflect

Reduziert den Aufheizeffekt des Oberleders durch Sonneneinstrahlung. Sonnenlicht wird vom Leder reflektiert, damit wird weniger Wärme zum Fuß geleitet

UK	3	3½	4	4½	5	5½	6	6½	7	7½	8	8½	9	9½	10	10½	11	11½	12	12½	13	13½	14	14½	15
EU	35	36	37	37	38	39	39	40	41	41	42	43	43	44	45	45	46	47	47	48	48	49	50	50	51
US	4	4½	5	5½	6	6½	7	7½	8	8½	9	9½	10	10½	11	11½	12	12½	13	13½	14	14½	15	15½	16