

PROTECTOR ULTRA 2.0 GTX

lime-green
Réf.: 603113



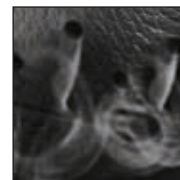
**CE 0193 EN ISO 20345:2011 S3 HRO HI CI WR /
CE EN ISO 17249:2013 + AC:2014 - Level 2**

Épaisseur de cuir 2,8 – 3,0 mm, respirant et étanche par GORE-TEX®
Performance, protection contre les coupures niveau 2, hauteur de tige 20 cm, semelle 028

Pointures disponibles UK 6 – 12



603113



HAIX® Climate System



HAIX® 2-Zone Lacing



Matériau extérieur

cuir velours, hydrofuge, respirant,
2,8 – 3,0 mm d'épaisseur

Protection anti-coupure

Couper la classe de protection 2
(24 m/sec.). Conforme à la norme
EN ISO 17249:2013

Doublure intérieure

GORE-TEX® Performance; Étanche et
respirante. Doublure très résistante avec
non-tissé intermédiaire. Confort thermique
optimal pour toutes les saisons pour les
plus hautes sollicitations.

Première semelle de montage

Synthétique en non tissé absorbe
l'humidité, de forme stable, rigide à la
torsion, diminue la pression ponctuelle (par
ex. par des pierres)

Semelle intérieure

Confortable, avec amorti, anti-humidité.
Une coque de talon séparée assure un bon
amorti et guidage du pied.

Semelle

Semelle caoutchouc/PU VIBRAM avec un
profil tout terrain robuste, résistant à
l'usure. La coque de talon en PU de assure
un bon amorti et un confort de déroulé du
pied. La semelle de marche est résistance
à la chaleur, aux huiles et hydrocarbures et
ne marque pas. Conforme à la norme EN
ISO 20345:2011.

HAIX® Protective toe cap

Embout de protection anatomique et moulé
en version large.

HAIX® Climate System

Le système d'aération HAIX Climate utilise
le mouvement de va-et-vient de la marche
pour évacuer la transpiration vers l'extérieur
par les ouvertures situées
en haut de la tige et de la languette.

HAIX® 2-Zone Lacing

Système breveté de laçage à deux zones
pour une adaptation rapide et optimale de
la botte.

GRIP+ Spikes

Les pointes métalliques à visser dans la
semelle de la chaussure offrent une
adhérence supplémentaire et empêchent
de glisser sur les branches et sur les billes
de bois.

Divers

Système de laçage facile, pas de coutures
latérales, semelle stable et protection de
talon en caoutchouc pour une durée de vie
plus longue, le haut de la tige est souple,
élastique et rembourré pour assurer une
protection supplémentaire contre la saleté
(p.ex. les copeaux de bois)

UK	3	3½	4	4½	5	5½	6	6½	7	7½	8	8½	9	9½	10	10½	11	11½	12	12½	13	13½	14	14½	15
EU	35	36	37	37	38	39	39	40	41	41	42	43	43	44	45	45	46	47	47	48	48	49	50	50	51
US	4	4½	5	5½	6	6½	7	7½	8	8½	9	9½	10	10½	11	11½	12	12½	13	13½	14	14½	15	15½	16

HAIX®-Schuhe, Produktions- und Vertriebs GmbH
Auhofstrasse 10, 84048 Mainburg, Germany
T. +49(0)8751/8625-0, F. +49(0)8751/8625-25
info@haix.de, www.haix.com