

PROTECTOR ULTRA

Réf.: 603109



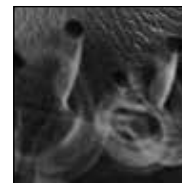
EN ISO 20345:2011 SB E HRO HI CI WR WRU

Couleur: signal red, Épaisseur de cuir 2,8 – 3,0 mm, respirant et étanche par GORE-TEX®
Performance, protection contre les coupures niveau 2, hauteur de tige 20 cm, semelle 050 VIBRAM

Pointures disponibles: UK 5 – 12, Pointures grande taille: UK 12½ – 13



603109



HAIX® Climate System



HAIX® 2-Zone Lacing



Matériau extérieur

cuir velours, hydrofuge, respirant, 2,8 – 3,0 mm d'épaisseur

Protection anti-coupure

Couper la classe de protection 2 (24m/sec.). Conforme à la norme EN ISO 17249:2013

Doublure intérieure

GORE-TEX® Performance ; GORE-TEX® Laminat 4 couches, étanche et respirante. Doublure très résistante avec non-tissé intermédiaire. Confort thermique optimal pour toutes les saisons pour les plus hautes sollicitations. Protection supplémentaire contre les produits chimiques.

Première semelle de montage

Synthétique en non tissé absorbe l'humidité, de forme stable, rigide à la torsion, diminue la pression ponctuelle (par ex. par des pierres)

Semelle intérieure

Confortable, avec amorti, anti-humidité, anti-bactérien Une coque de talon séparée assure un bon amorti et guidage du pied

Semelle

Semelle caoutchouc/PU VIBRAM avec un profil tout terrain robuste, résistant à l'usure et antidérapant. La coque de talon en PU de assure un bon amorti et un confort de déroulé du pied. La semelle de marche est résistance à la chaleur, aux huiles et hydrocarbures et ne marque pas. Conforme à la norme EN ISO 20345:2011.

Embout de protection d'orteils

Embout de protection anatomique et moulé en version large

HAIX® Climate System

Le système d'aération HAIX Climate utilise le mouvement de va-et-vient de la marche pour évacuer la transpiration vers l'extérieur par les ouvertures situées en haut de la tige et de la languette.

HAIX® 2-Zone Lacing

Système breveté de laçage à deux zones pour une adaptation rapide et optimale de la botte.

Divers

Système de laçage facile, pas de coutures latérales, semelle stable et protection de talon en caoutchouc pour une durée de vie plus longue, le haut de la tige est souple, élastique et rembourré pour assurer une protection supplémentaire contre la saleté (p.ex. les copeaux de bois), certification KWF en cours.

UK	3	3½	4	4½	5	5½	6	6½	7	7½	8	8½	9	9½	10	10½	11	11½	12	12½	13	13½	14	14½	15
EU	35	36	37	37	38	39	39	40	41	41	42	43	43	44	45	45	46	47	47	48	48	49	50	50	51
US	4	4½	5	5½	6	6½	7	7½	8	8½	9	9½	10	10½	11	11½	12	12½	13	13½	14	14½	15	15½	16