

AIRPOWER® XR26

Art. Nr. 607207



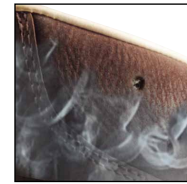
CE EN ISO 20345:2011 S3 HRO HI CI WR SRC

Nubukleder braun 1,8 – 2,0 mm stark, GORE-TEX® Performance, Schafthöhe 13,5 cm, antistatisch, Sohle 012

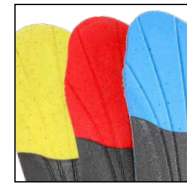
Lieferbare Größen UK 6 – 12, Übergrößen UK 13 / 14



607207



HAIX® Climate System



HAIX® Vario Wide Fit System



Obermaterial

Nubukleder, hydrophobiert, atmungsaktiv (5,0 mg/cm²/h), 1,8 – 2,0 mm

Innenfutter

GORE-TEX® Performance; 4-lagiges GORE-TEX® Laminat, wasserdicht und atmungsaktiv. Hoch abriebfester Futterstoff mit Vlieszwischenlage. Optimaler Klimakomfort für alle Jahreszeiten bei höchsten Beanspruchungen. Erhöhter Chemikalienschutz.

Vliesbrandsohle

Feuchtigkeit absorbierende Vliesbrandsohle.

Einlage

Komfortabel, dämpfend, feuchtigkeitsableitend, antibakteriell. Separate Fersenschale sorgt für gute Dämpfung und Fußführung. „AIRFLOW“ Kanäle.

Durchtrittshemmende Sohle

Flexible, leichte und durchtrittshemmende metallische Sohleineinlage.

Sohle

Gummi/PU Sohle mit robustem Straßen-/Geländeprofil, erhöhtem Abrollkomfort, hoch abriebfest und rutschsicher - auch bei Kälte. Der PU-Dämpfungskeil mit seinem geringem Gewicht, sorgt für hervorragende Laufeigenschaften. Sehr gute Isolation gegen Kälte. Die Laufsohle ist hitze-, öl- und benzinbeständig und nicht kreidend.

HAIX® Composite Schutzkappe

Anatomisch geformte, ultraleichte Schutzkappe aus glasfaserverstärktem Kunststoff für höchste Sicherheitsanforderungen.

HAIX® Climate System

Das HAIX® Climate System nutzt die Pumpbewegung, die beim Gehen entsteht und transportiert Feuchtigkeit zu den Ventilationsöffnungen an Schaft und Zunge.

HAIX® Vario Wide Fit System

Durch 3 verschiedene Einlegesohlen kann der Schuh in der Weite individuell angepasst werden. Die rote Einlage (medium) wird mit dem Schuh geliefert. Eine Einlegesohle in Gelb (wide) und Blau (narrow) muss separat bestellt werden.

HAIX® AS System

Das HAIX® Arch Support System unterstützt die natürliche Wölbung des Mittelfußes. Zehen und Ballen haben dadurch ausreichend Platz. Fußfehlstellungen wird wirksam vorgebeugt.

Sonstiges

Hochwertige Leichtlaufschnürelemente, weicher Schaftabschluß, TPU-Überkappe.

| | | | | | | | | | | | | | | | | | | | | | | | | | |
|----|----|----|----|----|----|----|----|----|----|----|----|----|----|-----|----|-----|----|-----|----|-----|----|-----|----|-----|----|
| UK | 3 | 3½ | 4 | 4½ | 5 | 5½ | 6 | 6½ | 7 | 7½ | 8 | 8½ | 9 | 9½ | 10 | 10½ | 11 | 11½ | 12 | 12½ | 13 | 13½ | 14 | 14½ | 15 |
| EU | 35 | 36 | 37 | 37 | 38 | 39 | 39 | 40 | 41 | 41 | 42 | 43 | 43 | 44 | 45 | 45 | 46 | 47 | 47 | 48 | 48 | 49 | 50 | 50 | 51 |
| US | 4 | 4½ | 5 | 5½ | 6 | 6½ | 7 | 7½ | 8 | 8½ | 9 | 9½ | 10 | 10½ | 11 | 11½ | 12 | 12½ | 13 | 13½ | 14 | 14½ | 15 | 15½ | 16 |

HAIX®-Schuhe, Produktions- und Vertriebs GmbH

Auhofstrasse 10, 84048 Mainburg, Germany
T. +49(0)8751/8625-0, F. +49(0)8751/8625-25
info@haix.de, www.haix.com