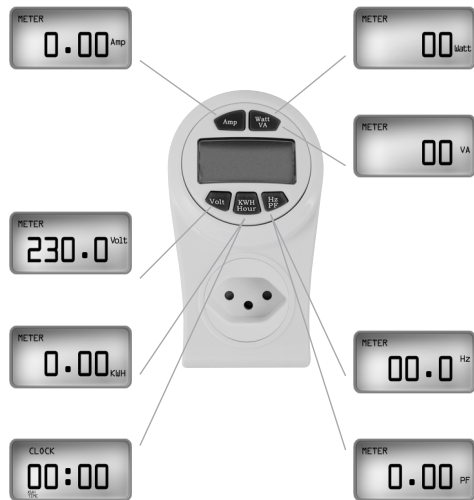


Gebrauchsanweisung Power Monitor 1808940



Stecken Sie das Energiemessgerät in die stromführende Steckdose. Das Display zeigt Ihnen als vor eingestellte Anzeige die Spannung mit dem Anzeigestatus «METER» und die Spannung Volt an.

Nach dem Einstecken des Verbrauchers in das Energiemessgerät sind nachfolgende Anzeigemöglichkeiten, durch betätigen der entsprechenden Druckknöpfe gegeben.

Anzeigewerte

Volt	Momentane Spannung in Volt
Amp	Momentaner Stromverbrauch in Ampère
Watt VA	Momentaner Leistungsverbrauch (Nennstrom) in Watt
Watt VA	Momentaner Leistungsverbrauch (Wirkstrom) in Volt Ampère
Hz PF	Momentane Frequenz in Hertz
Hz PF	Momentaner Leistungsfaktor PF (cos φ)
KWH Hour	Bisheriger Leistungsverbrauch in Kilowattstunden
KWH Hour	bisherig verstrichene Zeit in Stunden und Minuten

Hinweis: Das Gerät verfügt über keinen internen Speicher zur Erhaltung der Anzeigewerte im ausgesteckten Zustand.

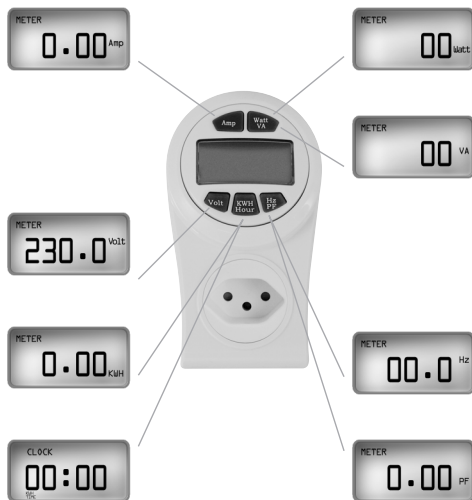
Technische Spezifikationen:

Funktionstemperaturbereich: 5°C–40°C
Eingang-/Ausgangsspannung: 240V/10A
Energieaufnahme max. 20VA
CATII

Power Monitor 1808940

Messung	Bereich	Anzeige
Strommessung in Ampère	0,00–15,00	Ampère
Spannungsmessung in Volt	180,0–250,0	Volt
Frequenzmessung in Hertz	47,0–63,0	Hertz
Leistungsmessung in Watt	0–2400	Watt
Leistungsmessung in VA	0–2400	Voltampère
Leistungsfaktormessung cos φ	0,00–1,00	PF
Energiemessung in kWh	0,00–9999	Kilowattstunden
Betriebsdauer in h	00:00–99:99	Stunden:Minuten

Mode d'emploi Power Monitor 1808940



Branchez l'appareil de mesure d'énergie dans la prise d'alimentation électrique. L'afficheur indique par défaut le mode d'affichage «METER» (mesure) et la tension en volts.

Après avoir enfilé l'utilisateur dans l'appareil de mesure d'énergie, les possibilités d'affichage suivantes peuvent être obtenues en pressant les touches correspondantes.

Valeurs d'affichage

Volt	Tension momentanée en volts
Amp	Courant momentané en ampères
Watt VA	Puissance momentanée absorbée (courant nominal) en watts
Watt VA	Puissance momentanée absorbée (courant actif) en voltampères
Hz PF	Fréquence momentanée en hertz
Hz PF	Facteur de puissance momentané PF (cos φ)
KWH Hour	Energie consommée jusqu'à maintenant en kilowattheures
KWH Hour	Temps écoulé jusqu'à maintenant en heures et minutes

Indication: Cet appareil ne dispose pas de mémoire interne pour mémoriser les valeurs affichées lorsqu'il est débranché de la prise d'alimentation.

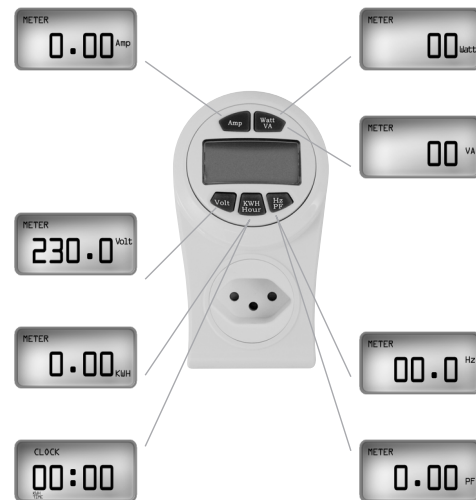
Spécifications techniques:

Plage de températures de service: 5°C à 40°C
Tensions d'entrée et de sortie: 240V/10A
Puissance absorbée max. 20VA
CATII

Power Monitor 1808940

Mesure	Plage	Affichage
Mesure du courant en ampères	0,00 à 15,00	Ampère
Mesure de la tension en volts	180,0 à 250,0	Volt
Mesure de la fréquence en hertz	47,0 à 63,0	Hertz
Mesure de la puissance en watts	0 à 2400	Watt
Mesure de la puissance en VA	0 à 2400	Voltampère
Mesure du facteur de puissance cos φ	0,00 à 1,00	PF
Mesure de l'énergie en kWh	0,00 à 9999	kilowattheures
Durée de mesure en heures	00:00 à 99:99	heures:minutes

Istruzioni per l'uso Power Monitor 1808940



Inserite lo strumento per misurare l'energia nella presa elettrica. Il display indica subito la tensione con lo stato «METER» e la tensione in Volt.

Dopo avere inserito la spina dell'apparecchio elettrico nello strumento, azionando i rispettivi pulsanti si possono visualizzare i valori seguenti.

Valori visualizzati

Volt	Tensione momentanea in Volt
Amp	Corrente momentanea assorbita in Ampère
Watt VA	Potenza momentanea assorbita (potenza nominale) in Watt
Watt VA	Potenza momentanea assorbita (potenza attiva) in Voltampère
Hz PF	Frequenza momentanea in Hertz
Hz PF	Fattore momentaneo di potenza PF (cos φ)
KWH Hour	Potenza assorbita cumulativa in chilowattora
KWH Hour	Tempo trascorso (cumulativo) in ore e minuti

Avvertenza: lo strumento non è dotato di memoria interna per conservare i valori quando viene estratto dalla presa.

Specifiche tecniche:

Temperatura di esercizio: 5°C–40°C
Tensione di entrata/uscita: 240V/10A
Potenza assorbita max. 20VA
CATII

Power Monitor 1808940

Misurazione	Campo	Unità di misura
Misurazione corrente in Ampère	0,00–15,00	Ampère
Misurazione tensione in Volt	180,0–250,0	Volt
Misurazione frequenza in Hertz	47,0–63,0	Hertz
Misurazione potenza in Watt	0–2400	Watt
Misurazione potenza in VA	0–2400	Voltampère
Misurazione fattore potenza cos φ	0,00–1,00	PF
Misurazione energia in kWh	0,00–9999	chilowattora
Intervallo tempo in h	00:00–99:99	ore:minuti