

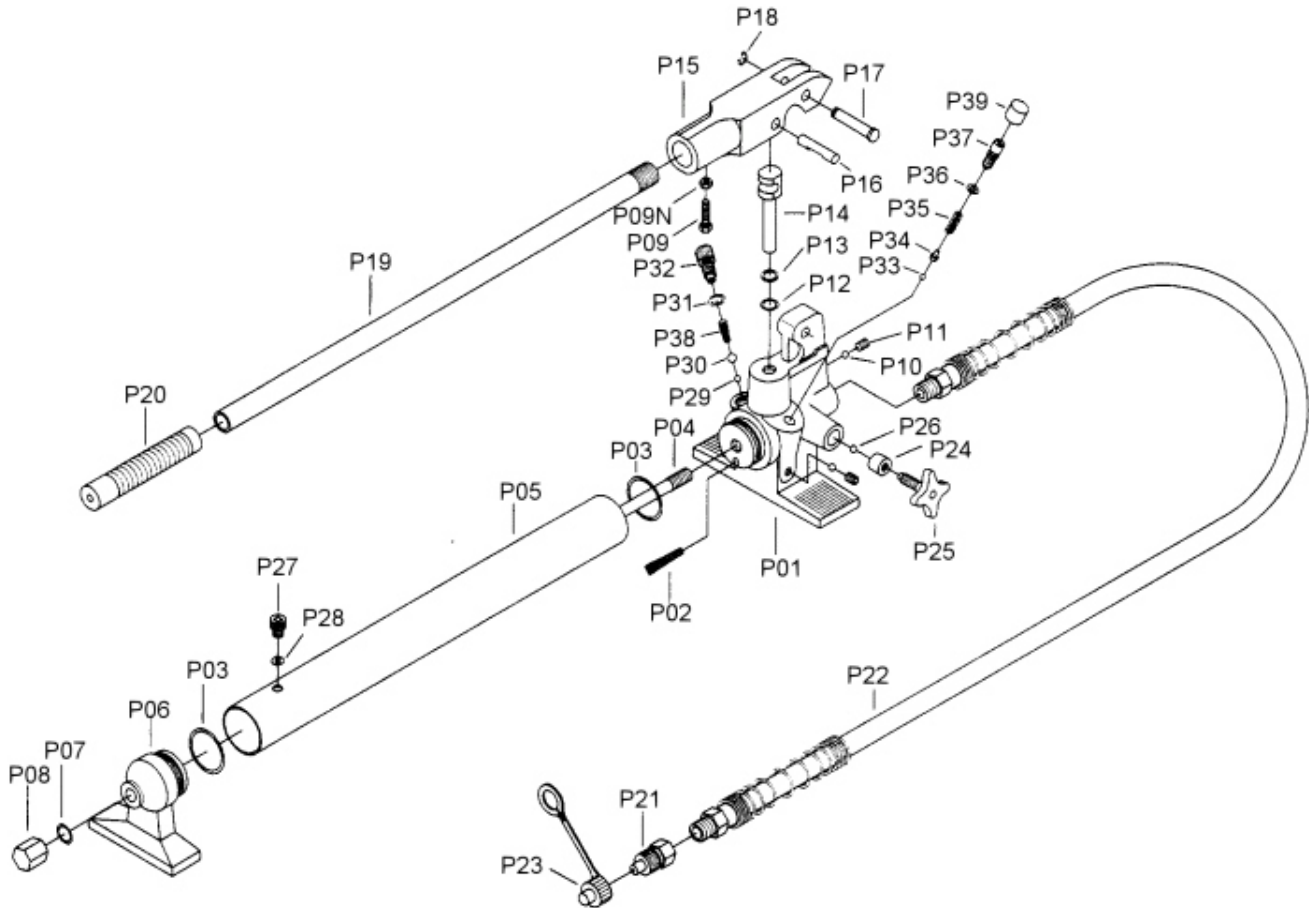
Pos.	Bezeichnung	Description	Pos.	Bezeichnung	Description
hrs04c-110-01	Pumpe einstuftig/Zub.:881101	4 t Hydraulic Unit/Acc.:881101	hrs04c-p22	Hochdruckschlauch inkl.p21+p23	Hose
hrs04c-110-02	Hochdruckschlauch/Zub.:881102	Hose/Acc.:881102	hrs04c-p23	Staubkappe	Dust Cap
hrs04c-110-03c	Druckzylinder/Zub.:881103	Ram/Acc.:881103	hrs04c-p24	Öldichtung	Oil Seal
hrs04c-110-04	Spreizgerät,0,5t/Zub.:881004	Duck-Bill Spreader/Acc.:881004	hrs04c-p25	Überdruckventil	Release Valve
hrs04c-110-05	Verlängerungsrohr 400mm/Zub.	Extension Tube400mm/Acc.881105	hrs04c-p26	Kugel	Steel Ball
hrs04c-110-06	Verlängerungsrohr 300mm/Zub.	Extension Tube300mm/Acc.881106	hrs04c-p27	Entlüftungsschraube	Air Release Screw
hrs04c-110-07	Verlängerungsrohr 200mm/Zub.	Extension Tube200mm/Acc.881107	hrs04c-p28	O-Ring	O-Ring
hrs04c-110-08	Verlängerungsrohr 100mm/Zub.	Extension Tube100mm/Acc.881108	hrs04c-p29	Kugel	Steel Ball
hrs04c-110-09	Adapterrohr/Zub.:881109	Adapter/Acc.:881109	hrs04c-p30	Kugel	Steel Ball
hrs04c-110-10	Schutzstück f.Kolben/Zub.:881110	Serrated Saddle/Acc.:881110	hrs04c-p31	Unterlegscheibe	Washer
hrs04c-110-11	Fußplatte/Zub.:881111	Flate Base/Acc.:881111	hrs04c-p32	Schraube	Screw
hrs04c-110-12	Prismenstück/Zub.:881112	90 Degree V-Base/Acc.:881112	hrs04c-p33	Kugel	Steel Ball
hrs04c-110-13	Keilstück, spitz/Zub.:881113	Wedge Head/Acc.:881113	hrs04c-p34	Federführung	Spring Guide
hrs04c-110-14	Spannstück f.Kolben/Zub.:881114	Plunger Toe/Acc.:881114	hrs04c-p35	Feder	Spring
hrs04c-110-15c	Spannstück f.Zylinder/Z.:881115	Collar Toe/Acc.:881115	hrs04c-p36	O-Ring	O-Ring
hrs04c-110-16	Gummikissen/Zub.:881116	3-1/4"Flex Head/Acc.:881116	hrs04c-p37	Einstellbolzen	Setting bolt
hrs04c-110-17	Transportkasten/Zub.:881117	Blowmold Case/Acc.:881117	hrs04c-p38	Feder	Spring
hrs04c-p01	Pumpengehäuse	Pump Housing	hrs04c-p39	Kunststoffdeckel	Plastic Cap
hrs04c-p02	Ölfilter	Oil filter	hrs04c-r01-1	O-Ring	O-Ring
hrs04c-p03	O-Ring	O-Ring	hrs04c-r01-2	Zylinderbasis	Cylinder Base
hrs04c-p04	Schraube	Screw	hrs04c-r01c	Zylinder	Cylinder
hrs04c-p05	Ölbehälter	Reservoir	hrs04c-r02	Gewindekappe	Ram Sleeve
hrs04c-p06	Rahmen	Tail Base	hrs04c-r03	Verschlußschraube	Fasten Nut
hrs04c-p07	O-Ring	O-Ring	hrs04c-r04	Kolben	Piston Rod
hrs04c-p08	Verschlusskappe	Nipple	hrs04c-r05	Ring	Back-up ring
hrs04c-p09	Schraube	Screw	hrs04c-r06	Büchse	Brass Bushing
hrs04c-p09n	Mutter	Nut	hrs04c-r07	Manschette	Cup Seal
hrs04c-p10	Kugel	Steel Ball	hrs04c-r08	Feder	Spring
hrs04c-p11	Schraube	Screw	hrs04c-r09	Mutter	Nut
hrs04c-p12	O-Ring	O-Ring	hrs04c-r10	Schraube	Screw
hrs04c-p13	Stützring	Back-up ring	hrs04c-r11	Stift	Pin
hrs04c-p14	Pumpkolben	Pump Piston	hrs04c-r12	Ring	Coupling Nut
hrs04c-p15	Pumpenschwenkarm	Yoke	hrs04c-r13	Bolzen	Coupling bolt
hrs04c-p16	Kolbenbolzen	Pin	hrs04c-r14	O-Ring	O-Ring
hrs04c-p17	Gelenkbolzen	Pin	hrs04c-r15	Staubkappe	Dust Cap
hrs04c-p18	Segerring	Retaining Ring	hrs04c-r19	Federring	Spring Ring
hrs04c-p19	Hebel	Handle	hrs04c-r20	Ring	Back-up ring
hrs04c-p20	Hebelgriff	Handle grip	hrs04c-s01	Spreizerhälfte	Wedge Base
hrs04c-p21	Steckkupplung	Couplers	hrs04c-s02	Feder	Spring

Bei Ersatzteilbestellungen bitte Positions-Nr. und Beschreibung angeben!

By Spare parts orders pls. indicate Position-no. and Description!

Wartungssatz = Alle Teile mit TK / Reparatursatz = Alle Teile mit TK+RK

Tune up Kit = All parts with TK / Repair Kit = All parts with TK+RK



Pos.	Bezeichnung	Description	Pos.	Bezeichnung	Description
hrs04c-s03	Spreizerhälfte	Wedgie Spreader			
hrs04c-s04	Bolzen	Pin			
hrs04c-s05	Sicherungsring	Snap Ring			
hrs04c-s06	Kolben	Piston			
hrs04c-s07	Manschette	Cup Seal			
hrs04c-s08	O-Ring	O-Ring			
hrs04c-s09	Verschlußkappe	Top Nut			
hrs04c-s10	Kupplungsmutter	Coupling Nut			
hrs04c-s11	Kupplungsbolzen	Coupling Bolt			
hrs04c-s12	O-Ring	O-Ring			
hrs04c-s13	Schutzkappe	Dust Cap			
hrs04c-s14	Ring	Back-Up Ring			